



PRODUCT

CATALOGUE



Address (Office) : 83 Street 51, Wards 14, Go Vap District, Ho Chi Minh City, VietNam

Address (Factory): 117 Truong Thi Nhu street, Xuan Thoi Son commune, Hoc Mon, VietNam

Tel : (+84) 909663350 - (+84) 905438533 - (+84) 932506508

Website : www.qstcnc.com

Email : support@qstcnc.com



Company Profile

QS Technology Co.,Ltd. Chúng tôi tự hào là đơn vị đầu tiên phát triển, ứng dụng và thương mại sản phẩm bộ điều khiển CNC tại Việt Nam. Sau một vài năm phát triển, những sản phẩm mang thương hiệu QS Technology ngày càng nhận được nhiều sự tin tưởng, quan tâm từ khách hàng trong cũng như ngoài nước. Bên cạnh đó từ những thế mạnh, kinh nghiệm được tích lũy sau nhiều năm hoạt động về lĩnh vực chế tạo máy, hệ thống tự động hóa, board mạch điện tử. Chúng tôi tự tin làm chủ công nghệ và có thể làm hài lòng những mong muốn của khách hàng.



SINCE NOV - 2018

CNC CONTROLLER

Thiết kế hiện đại, giao diện người dùng nâng cao, phần cứng mạnh mẽ là những gì người vận hành có thể tìm thấy ở QS CNC Controller.

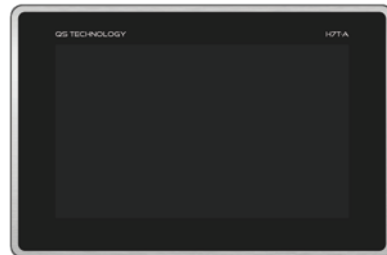


MILLING CONTROLLER



Bộ điều khiển 5 Inches cho máy phay

- Model: F54
- Điều khiển : 4 trục



Bộ điều khiển 7 Inches cho máy phay

- Model: H7T-A (Cảm ứng)
- Điều khiển: 4 trục



Bộ điều khiển 8 Inches cho máy phay

- Model: F86
- Điều khiển: 4 - 6 trục



Bộ điều khiển 8 Inches cho máy phay

- Model: Astro-6AH
- Điều khiển: 4 - 6 trục



Bộ điều khiển 10.4 Inches cho máy phay

- Model: F10T (Cảm ứng)
- Điều khiển: 4 - 6 trục

MILLING CONTROLLER



Bộ điều khiển 8 Inches cho máy phay

- Model: Astro-6AV
- Điều khiển: 4 - 6 trục



Bộ điều khiển 10.4 Inches cho máy phay

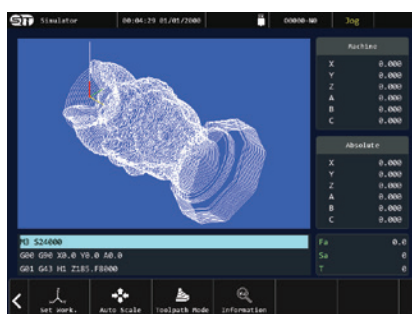
- Model: Astro-10i
- Điều khiển: 4 - 6 trục

Thông số chung

- Kích thước màn hình: 5 - 10.4 Inches
- Điều khiển: 4 - 6 trục
- Vật liệu phần cứng: Aluminum
- Hỗ trợ lập trình Macro cho ứng dụng ATC
- Bàn phím chức năng: Membrane keypad / Silicon
- Điều khiển chuyển động: Pulse and Direction / CW-CCW / A-B
- Hệ thống điều khiển: Open loop / Close loop

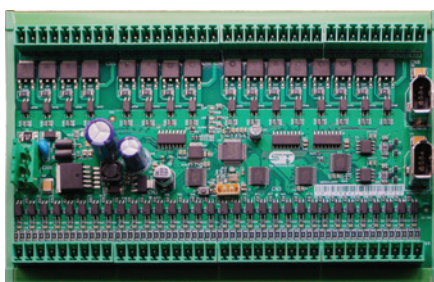
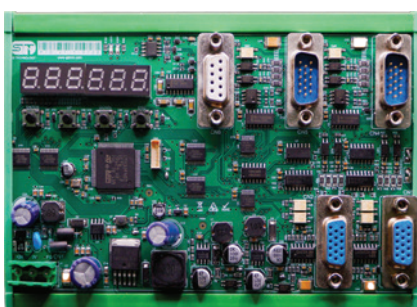
Giao diện vận hành

Hiện đại, thân thiện, trực quan mọi thông tin, dễ dàng sử dụng là những gì bạn có thể tìm thấy ở QS CNC Controller.



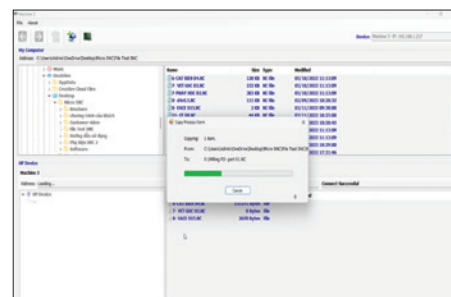
Thiết bị mở rộng

Mở rộng ứng dụng của máy với thiết bị mở rộng của QS Technology như là: board I/O Link board, PID, DAC, ...



Quản lý dữ liệu online

QS CNC Controller được tích hợp tính năng Wi-Fi, giúp cho người vận hành có thể truyền dữ liệu, chương trình gia công và giám sát quá trình hoạt động của máy.



MILLING CONTROLLER

Selection guide

	Specification	Model			
		F54	H7T-A	F86	F10T
General	Dimension	220 x 140 x 30 (mm)	200 x 130 x 30 (mm)	326 x 245 x 30 (mm)	254 x 210 x 40 (mm)
	Materials	Aluminum	Aluminum	Aluminum	Aluminum
	Max. PLC Axis	0	4	4 - 6	4 - 6
	Standard Axis	4	4	4 - 6	4 - 6
	Max. Axis (Optional)	4	4	6	6
	Max. Spindle	1	1	2	2
	Max.Spindle Simultaneous Axis Control	4	4	6	6
	Min. Control Unit	0.0001	0.0001	0.0001	0.0001
	Max.Number Of Program Coordinate	18	18	18	18
	Max Number Of Table Tools	40	40	40	40
	Look-Ahead	250	250	250	250
	Block Processing Time	250	250	250	250
Hardware Specification	Standard I/O	16/6	16/6	24/16	24/16
	Optional I/O	256/256	256/256	256/256	256/256
	DA	1	1	1	1
	Monitor	5 Inches	7 Inches	8 Inches	10.4 Inches
	RS485	1	1	1	1
	USB Port	1	1	1	1
Compensation	Backlash Compensation	O	O	O	O
	Pitch Error Compensation	X	X	X	X
Operation	MPG Simulation	O	O	O	O
	Dry Run	O	O	O	O
	Optional Stop	O	O	O	O
	Single Block	O	O	O	O
	External Offsets	O	O	O	O
	MPG Offsets	O	O	O	O
	Restart at feedhold	O	O	O	O
	Start from any block	O	O	O	O
Tool Management	ATC Automatic Tool Change	O	O	O	O
	Too-life management	O	O	O	O
	Tool radius compensation in plane	O	O	O	O
	look-ahead contour violantions detect	O	O	O	O
	Tool life monitoring	O	O	O	O
Sytem control	Open loop / Closed loop	Open loop	Open loop	Open loop	Open loop

MILLING CONTROLLER

Selection guide

	Specification	Model		
		ASTRO-6AH	ASTRO-6AV	ASTRO-10I
General	Dimension	220 x 140 x 30 (mm)	200 x 130 x 30 (mm)	326 x 245 x 30 (mm)
	Materials	Aluminum	Aluminum	Aluminum
	Max. PLC Axis	0	4	4 - 6
	Standard Axis	4	4	4 - 6
	Max. Axis (Optional)	4	4	6
	Max. Spindle	1	1	2
	Max.Spindle Simultaneous Axis Control	4	4	6
	Min. Control Unit	0.0001	0.0001	0.0001
	Max.Number Of Program Coordinate	18	18	18
	Max Number Of Table Tools	40	40	40
	Look-Ahead	250	250	250
	Block Processing Time	250	250	250
Hardware Specification	Standard I/O	16/6	16/6	24/16
	Optional I/O	256/256	256/256	256/256
	DA	1	1	1
	Monitor	5 Inches	7 Inches	8 Inches
	RS485	1	1	1
	USB Port	1	1	1
Compensation	Backlash Compensation	O	O	O
	Pitch Error Compensation	X	X	X
Operation	MPG Simulation	O	O	O
	Dry Run	O	O	O
	Optional Stop	O	O	O
	Single Block	O	O	O
	External Offsets	O	O	O
	MPG Offsets	O	O	O
	Restart at feedhold	O	O	O
	Start from any block	O	O	O
Tool Management	ATC Automatic Tool Change	O	O	O
	Too-life management	O	O	O
	Tool radius compensation in plane	O	O	O
	look-ahead contour violations detect	O	O	O
	Tool life monitoring	O	O	O
System control	Open loop / Closed loop	Closed loop	Closed loop	Closed loop

QSTCNC TECHNOLOGY



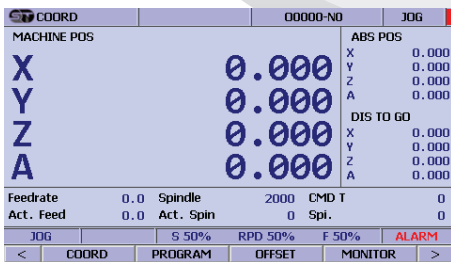
F54

Bộ điều khiển 5 Inches cho máy phay

- Điều khiển 4 trục
- Hệ thống điều khiển open loop
- Tích hợp PLC ladder
- Input/Output: 16/6
- Thay dao tự động (ATC)

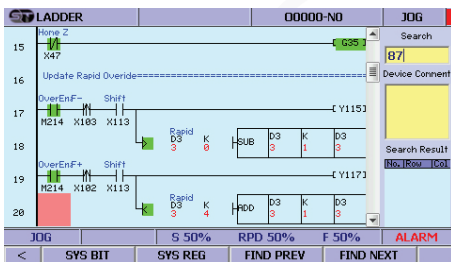
Giới thiệu

Bộ điều khiển F54 với thiết kế nhỏ gọn, hiệu năng mạnh mẽ và kèm theo những tính năng tiện ích khác như : Mô phỏng đường chạy dao, Hỗ trợ lấy tâm nhanh ngoài ra PLC ladder cũng được tích hợp trên bộ điều khiển này.



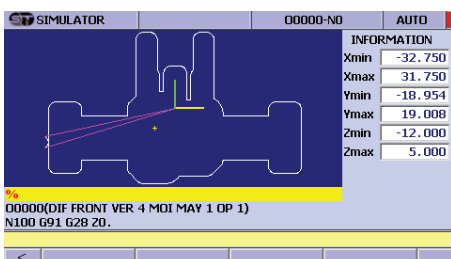
Chức năng trực điều khiển

- Feedrate override: 0 - 150%
- Pulse command speed. Max: 500 KHz
- Feedrate interpolation: Yes
- MPG Feed: Yes
- Contour handwheel: Yes
- Rotary axis, turning endlessly: Yes



Chức năng trực chính

- Spindle override: 0 - 120%
- Gear stage: 4
- Spindle speed limitation min/max: 0 - 999999
- Spindle speed, analog, pulse: Yes



Nội suy

- Linear interpolation axis.max: 4
- Circle via center point and end point: Yes
- Helical interpolation: Yes
- Continuous path mode: Yes
- Advance surface look-ahead velocity control: Yes
- CNC block compensation: Yes



H7T-A

Bộ điều khiển 7 Inches cho máy phay

- Điều khiển 4 trục
- Hệ thống điều khiển open loop
- Tích hợp PLC ladder
- Input/Output: 16/6
- Thay dao tự động (ATC)

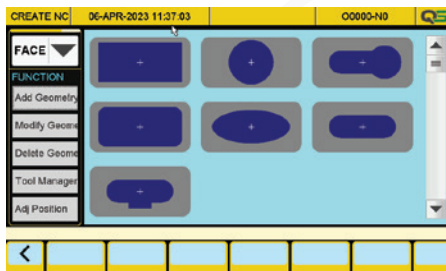
Giới thiệu

Bộ điều khiển H7T-A là dạng bộ điều khiển cảm ứng được thiết kế nhỏ gọn, hiệu năng mạnh mẽ và kèm theo nhiều những tính năng tiện ích như là: mô phỏng đường chạy dao, hỗ trợ lấy tâm nhanh, tích hợp PLC. Ngoài ra bộ điều khiển này cho phép người dùng có thể tạo chương trình gia công từ thư viện có sẵn.



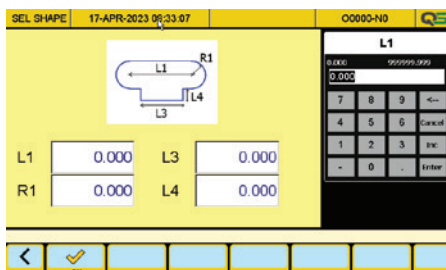
Chức năng trực điều khiển

- Feedrate override: 0 - 150%
- Pulse command speed. Max: 200KHz
- Feedrate interpolation: Yes
- MPG Feed: Yes
- Contour handwheel: Yes
- Rotary axis, turning endlessly: Yes



Chức năng trực chính

- Spindle override: 0 - 120%
- Gear stage: 4
- Spindle speed limitation min/max: 0 - 999999
- Spindle speed, analog, pulse: Yes



Nội suy

- Linear interpolation axis.max: 4
- Circle via center point and end point: Yes
- Helical interpolation: Yes
- Continuous path mode: Yes
- Advance surface look-ahead velocity control: Yes
- CNC block compensation: Yes

F10T

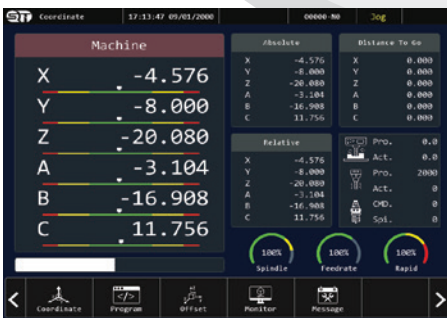
Bộ điều khiển 10.4 Inches cho máy phay

- Điều khiển 4 - 6 trục
- Hệ thống điều khiển open loop
- Tích hợp PLC ladder
- Input/Output: 24/16
- Thay dao tự động (ATC)



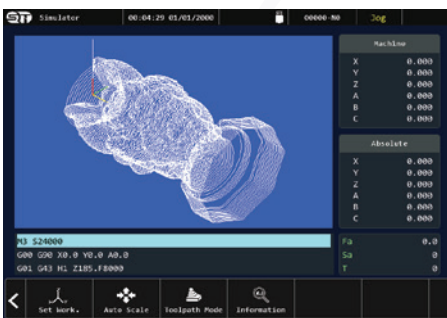
Giới thiệu

F10T là dòng bộ điều khiển với màn hình cảm ứng 10.4 Inches, bao gồm những tính năng như: Mô phỏng chương trình, hỗ trợ lấy tâm nhanh, tích hợp PLC ladder, ... Ngoài ra bộ điều khiển này cho phép người dùng có thể tạo nhanh chương trình gia công từ thư viện có sẵn.



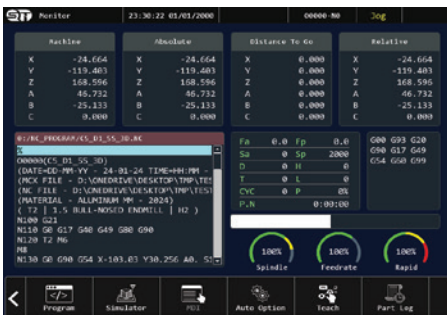
Chức năng trực tiếp điều khiển

- Feedrate override: 0 - 150%
- Pulse command speed. Max: 500 KHz
- Feedrate interpolation: Yes
- MPG Feed: Yes
- Contour handwheel: Yes
- Rotary axis, turning endlessly: Yes



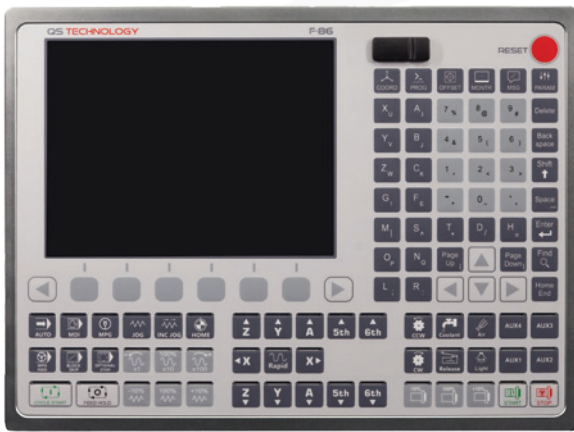
Chức năng trực tiếp chính

- Spindle override: 0 - 120%
- Gear stage: 4
- Spindle speed limitation min/max: 0 - 999999
- Spindle speed, analog, pulse: Yes
- Spindle control via PLC: Yes



Nội suy

- Linear interpolation axis.max: 6
- Circle via center point and end point: Yes
- Helical interpolation: Yes
- Continuous path mode: Yes
- Advance surface look-ahead velocity control: Yes
- CNC block compensation: Yes



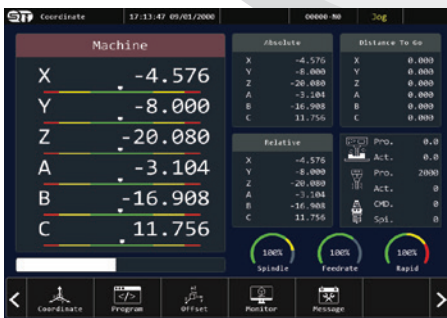
F86

Bộ điều khiển 8 Inches cho máy phay

- Điều khiển 4 - 6 trục
- Hệ thống điều khiển open loop
- Tích hợp PLC ladder
- Input/Output: 24/16
- Thay dao tự động (ATC)
- Tính năng bù rơ cơ khí (Backlash)

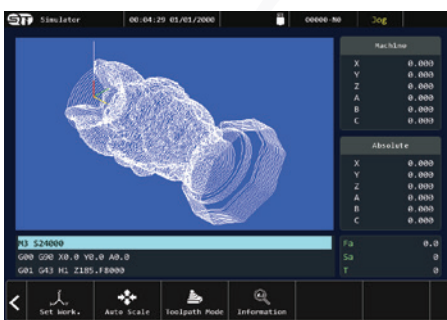
Giới thiệu

Bộ điều khiển F86 có giao diện vận hành hiện đại, hiệu năng vô cùng mạnh mẽ, nhiều phím chức năng trên bảng điều khiển giúp cho người vận hành có thể thao tác dễ dàng hơn trong quá trình sử dụng.



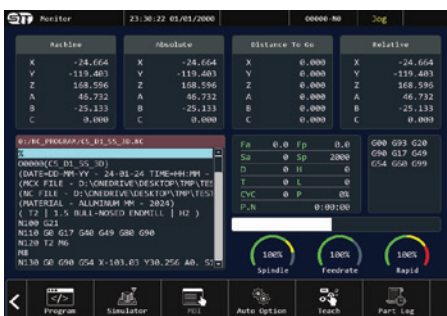
Chức năng trực điều khiển

- Feedrate override: 0 - 150%
- Pulse command speed. Max: 500 KHz
- Feedrate interpolation: Yes
- MPG Feed: Yes
- Contour handwheel: Yes
- Rotary axis, turning endlessly: Yes



Chức năng trực chính

- Spindle override: 0 - 120%
- Gear stage: 4
- Spindle speed limitation min/max: 0 - 999999
- Spindle speed, analog, pulse: Yes
- Spindle control via PLC: Yes



Nội suy

- Linear interpolation axis.max: 6
- Circle via center point and end point: Yes
- Helical interpolation: Yes
- Continuous path mode: Yes
- Advance surface look-ahead velocity control: Yes
- CNC block compensation: Yes

ASTRO-6AH

Bộ điều khiển 8 Inches cho máy phay

- Điều khiển 4 - 6 trục
- Hệ thống điều khiển closed loop
- Tích hợp PLC ladder
- Input/Output: 24/16
- Thay dao tự động (ATC)
- Tính năng bù rơ cơ khí (Backlash)
- Tính năng bù sai số hành trình (Pitch Error)



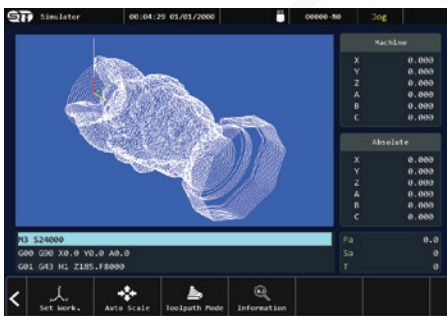
Giới thiệu

Astro-6AH là dạng bộ điều khiển với hệ thống điều khiển ở dạng vòng kính giúp cho máy hoạt động chính xác hơn trong quá trình gia công. Ngoài ra các phím chức năng trên bảng điều khiển được mở rộng giúp cho người vận hành có thể dễ dàng thao tác.



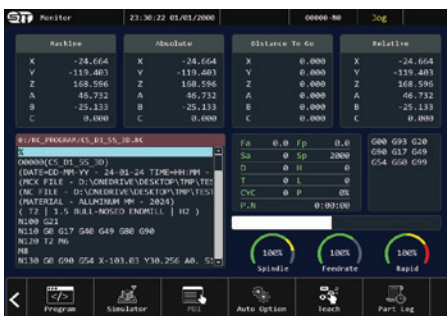
Chức năng trực điều khiển

- Feedrate override: 0 - 150%
- Pulse command speed. Max: 500 KHz
- Feedrate interpolation: Yes
- MPG Feed: Yes
- Contour handwheel: Yes
- Rotary axis, turning endlessly: Yes
- Acceleration with jerk limitation: Yes



Chức năng trực chính

- Spindle override: 0 - 120%
- Gear stage: 4
- Spindle speed limitation min/max: 0 - 999999
- Spindle speed, analog, pulse: Yes
- Spindle control via PLC: Yes
- Axis synchronization on the fly: Yes



Nội suy

- Linear interpolation axis.max: 6
- Circle via center point and end point: Yes
- Helical interpolation: Yes
- Continuous path mode: Yes
- Advance surface look-ahead velocity control: Yes
- CNC block compensation: Yes



ASTRO-6AV

Bộ điều khiển 8 Inches cho máy phay

- Điều khiển 4 - 6 trục
- Hệ thống điều khiển closed loop
- Tích hợp PLC ladder
- Input/Output: 24/16
- Thay dao tự động (ATC)
- Tính năng bù rơ cơ khí (Backlash)
- Tính năng bù sai số hành trình (Pitch Error)

Giới thiệu

Astro-6AV là phiên bản dạng thẳng đứng đứng của phiên bản Astro-6AH. Ở phiên bản này sẽ có nhiều các phím chức năng trên bảng điều khiển và kèm theo 1 tay quay MPG so với phiên bản Astro-6AH.

Chức năng trực điều khiển

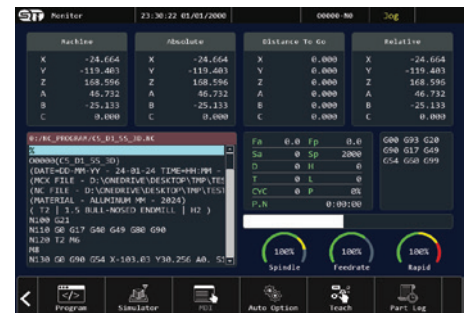
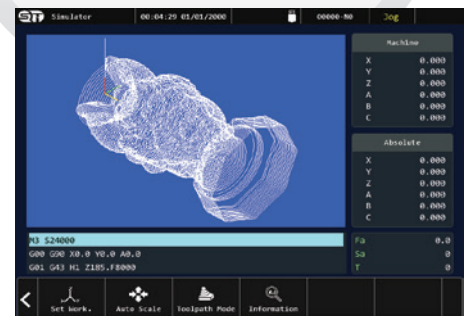
- Feedrate override: 0 - 150%
- Pulse command speed. Max: 500 KHz
- Feedrate interpolation: Yes
- MPG Feed: Yes
- Contour handwheel: Yes
- Rotary axis, turning endlessly: Yes
- Acceleration with jerk limitation: Yes

Chức năng trực chính

- Spindle override: 0 - 120%
- Gear stage: 4
- Spindle speed limitation min/max: 0 - 999999
- Spindle speed, analog, pulse: Yes
- Spindle control via PLC: Yes
- Axis synchronization on the fly: Yes

Nội suy

- Linear interpolation axis.max: 6
- Circle via center point and end point: Yes
- Helical interpolation: Yes
- Continuous path mode: Yes
- Advance surface look-ahead velocity control: Yes
- CNC block compensation: Yes





ASTRO-10i

Bộ điều khiển 10.4 Inches cho máy phay

- Điều khiển 4 - 6 trục
- Hệ thống điều khiển closed loop
- Tích hợp PLC ladder
- Input/Output: 24/16
- Thay dao tự động (ATC)
- Tính năng bù rơ cơ khí (Backlash)
- Tính năng bù sai số hành trình (Pitch Error)

Giới thiệu

Bộ điều khiển Astro-10i là phiên bản cao cấp với thiết kế hiện đại, ấn tượng với màn hình kích thước lớn, các phím chức năng trên bộ điều khiển được mở rộng nhiều hơn so với các phiên bản khác.

Chức năng trực điều khiển

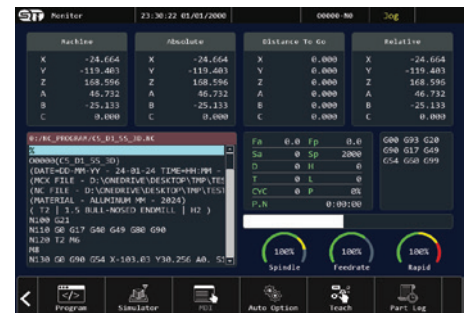
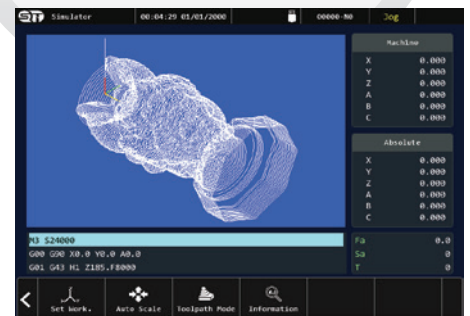
- Feedrate override: 0 - 150%
- Pulse command speed. Max: 1000 KHz
- Feedrate interpolation: Yes
- MPG Feed: Yes
- Contour handwheel: Yes
- Rotary axis, turning endlessly: Yes
- Acceleration with jerk limitation: Yes

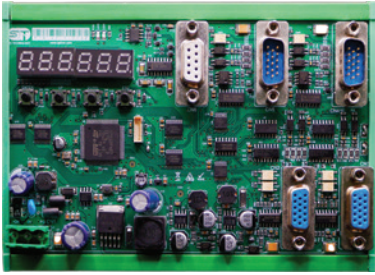
Chức năng trực chính

- Spindle override: 0 - 120%
- Gear stage: 4
- Spindle speed limitation min/max: 0 - 999999
- Spindle speed, analog, pulse: Yes
- Spindle control via PLC: Yes
- Axis synchronization on the fly: Yes

Nội suy

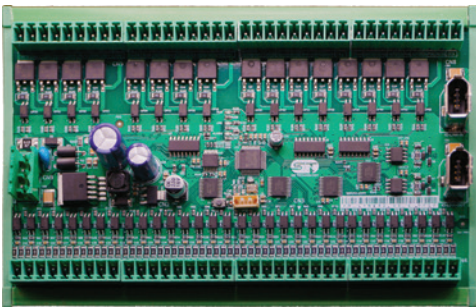
- Linear interpolation axis.max: 6
- Circle via center point and end point: Yes
- Helical interpolation: Yes
- Continuous path mode: Yes
- Advance surface look-ahead velocity control: Yes
- CNC block compensation: Yes





PID board V1_10722

Chuyển đổi tín hiệu digital của bộ điều khiển sang tín hiệu analog để điều khiển các dòng servo driver đời cũ.



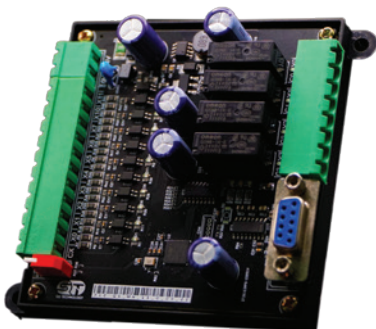
Board mở rộng I/O Link_32_V1_1_0722

Mở rộng thêm 32 cổng input và 32 cổng output cho bộ điều khiển.



DAC board 12FCV1-1222

Chuyển đổi tín hiệu digital đầu vào từ bộ điều khiển thành tín hiệu đầu ra analog để điều khiển trực tiếp và các thiết bị khác sử dụng tín hiệu analog.



PLC board MN_V1_009_22

Thiết bị PLC với thiết kế nhỏ gọn, dễ sử dụng với 10 ngõ input và 4 ngõ output. Thiết bị phù hợp với những ứng dụng đơn giản với tín hiệu đầu ra là transistor.

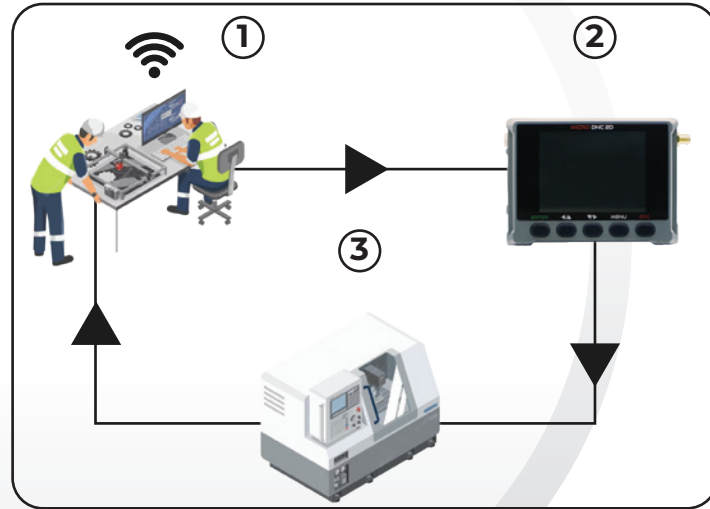
DNC DEVICE

Thiết bị DNC là thiết bị hỗ trợ trong việc truyền chương trình gia công, dữ liệu cho máy CNC thông qua cổng giao tiếp RS232. Thiết bị này có thể thay thế cho phương pháp truyền dữ liệu truyền thống bằng máy tính. Sản phẩm này đã xuất hiện ở hơn 30 quốc gia trên thế giới như: India, Thailand, Turkey, Indonesia, Malaysia,



Tổng quan

Thiết bị DNC là thiết bị quan trọng giúp hỗ trợ trong việc truyền chương trình, dữ liệu cho máy CNC. Và có thể giúp giảm thời gian nạp dữ liệu cho máy. Ngoài ra người vận hành có thể quản lý, giám sát quá trình hoạt động của máy thông qua tính năng Wi-Fi. Thiết bị tương thích với nhiều hãng như: Fanuc, Okuma, HAAS, Mazak, Mazatrol, ...



CNC SOLUTION



Với thiết kế nhỏ gọn của mình, thiết bị DNC không chiếm nhiều diện tích trên máy. Ngoài ra thiết bị còn có các tính năng tiện ích như: Mô phỏng đường chạy của dao cắt, biên dạng của chương trình, người vận hành có thể chỉnh sửa chương trình gia công trực tiếp trên thiết bị mà không cần dùng đến máy tính. Thiết bị Micro DNC của QS Technology đã được sử dụng rộng rãi trong các lĩnh vực công nghiệp như gia công (Phay/Tiện), Gia công khuôn mẫu, cắt dây CNC, ...

TƯƠNG THÍCH

MORI SEIKI

Mazak

HAAS

FANUC

YASNAC



MAKINO

NSHU



MICRO DNC 2D

Thiết bị truyền DNC 3.2 Inches

- Kích thước: 110 x 75 x 30mm
- LCD: 3.2 Inches (Color)
- Cổng USB: 2 port
- Điện áp đầu vào: 12VDC-1A
- Bộ nhớ: 4 Gb
- Vỏ hộp: Aluminum

Giới thiệu

Là thiết bị truyền dữ liệu từ USB sang máy CNC thông qua cổng giao tiếp R232. Thiết bị còn hỗ trợ người dùng có thể tải cũng như lấy được chương trình từ máy CNC.

Truyền DNC

Chức năng giúp người dùng có thể truyền chương trình vào máy CNC với 3 bước

1. Cài đặt giá trị tốc độ (Baudrate)
2. Lựa chọn chương trình gia công
3. Bắt đầu chạy gia công

Đọc từ CNC

Cho phép người dùng có thể lấy được chương trình gia công, parameter từ máy CNC và lưu trên thiết bị DNC

Chỉnh sửa

Cho phép chỉnh sửa chương trình trực tiếp trên thiết bị mà không cần dùng đến máy tính

Mô phỏng đường chạy dao

Kiểm tra biên dạng, đường chạy của dao cắt

Quản lý dữ liệu

Truyền, nhận chương trình thông qua mạng Wi-Fi và hỗ trợ giám sát dữ liệu và quá trình hoạt động của máy





MICRO DNC 3A

Thiết bị truyền DNC 2.7 Inches

- Kích thước: 110 x 75 x 30mm
- LCD : 2.7 Inches (Mono)
- Cổng USB: 2 port
- Điện áp đầu vào: 12VDC-1A
- bộ nhớ: 4 Gb
- Vỏ hộp: ABS plastic

Giới thiệu

Là thiết bị truyền dữ liệu từ USB sang máy CNC thông qua cổng giao tiếp R232. Thiết bị còn hỗ trợ người dùng có thể tải cũng như lấy được chương trình từ máy CNC.

Truyền DNC

Chức năng giúp người dùng có thể truyền chương trình vào máy CNC với 3 bước

1. Cài đặt giá trị tốc độ (Baudrate)
2. Lựa chọn chương trình gia công
3. Bắt đầu chạy gia công



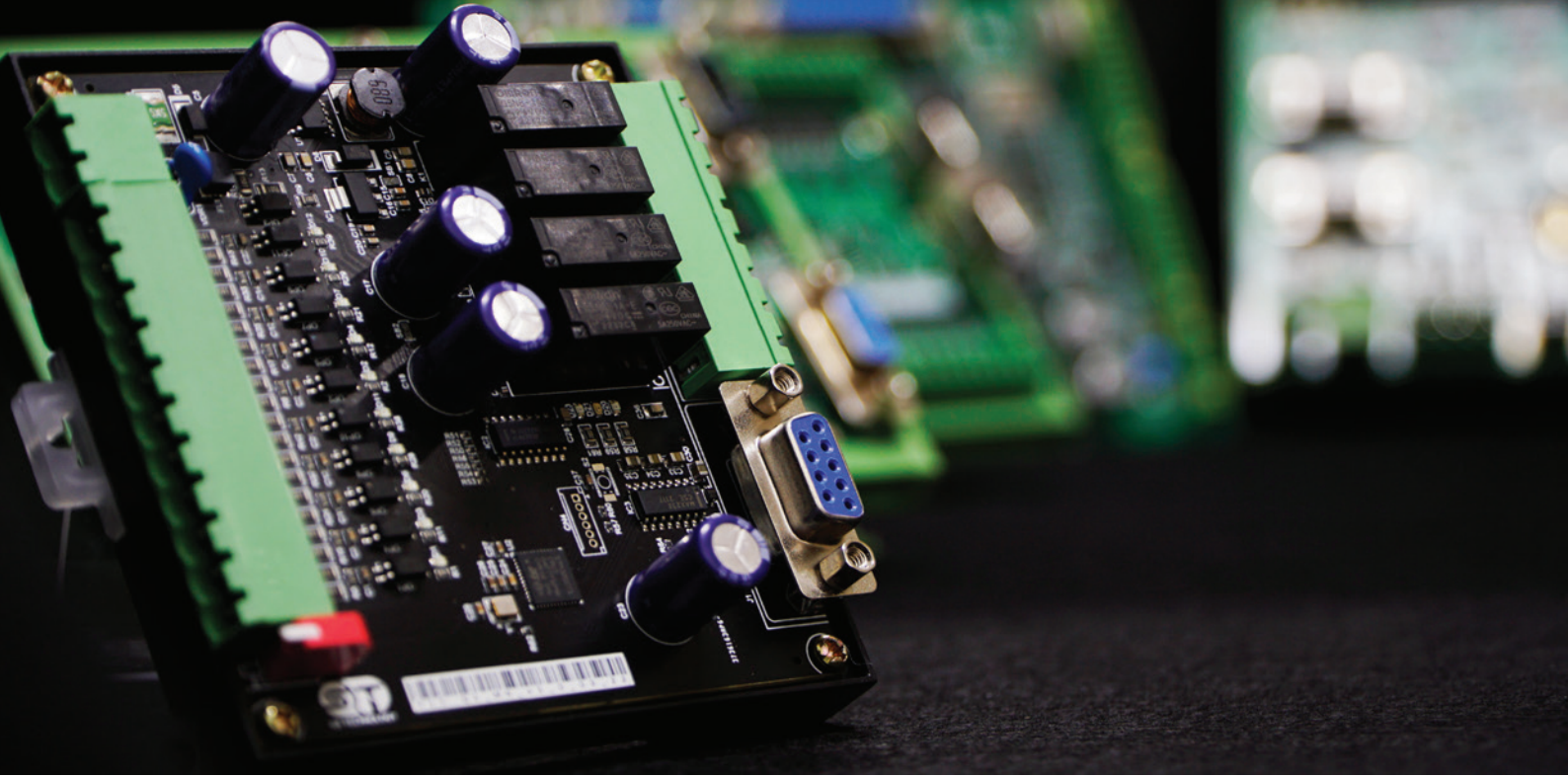
Đọc từ CNC

Cho phép người dùng có thể lấy được chương trình gia công, parameter từ máy CNC và lưu trên thiết bị DNC

Quản lý dữ liệu

Operators able to edit working program directly on DNC device without using computer.





CONTACT INFORMATION



Address (Office) : 83 Street 51, Wards 14, Go Vap District, Ho Chi Minh City, VietNam

Address (Factory): 117 Truong Thi Nhu street, Xuan Thoi Son commune, Hoc Mon, VietNam

Tel : (+84) 909663350 - (+84) 905438533 - (+84) 932506508

Website : www.qstcnc.com **Email** : support@qstcnc.com



QS TECHNOLOGY